

# FORMATION

## CAP AEPE

### CAP ACCOMPAGNEMENT ÉDUCATIF PETITE ENFANCE



LA LIGUE DE L'ENSEIGNEMENT DU GARD AVANCE AVEC VOUS !

# LA FORMATION À LA LIGUE

---

C'est parce que nous respectons l'individu que nous souhaitons qu'il puisse s'inscrire dans une dynamique d'évolution personnelle et professionnelle dans un processus de formation, tout au long de la vie.

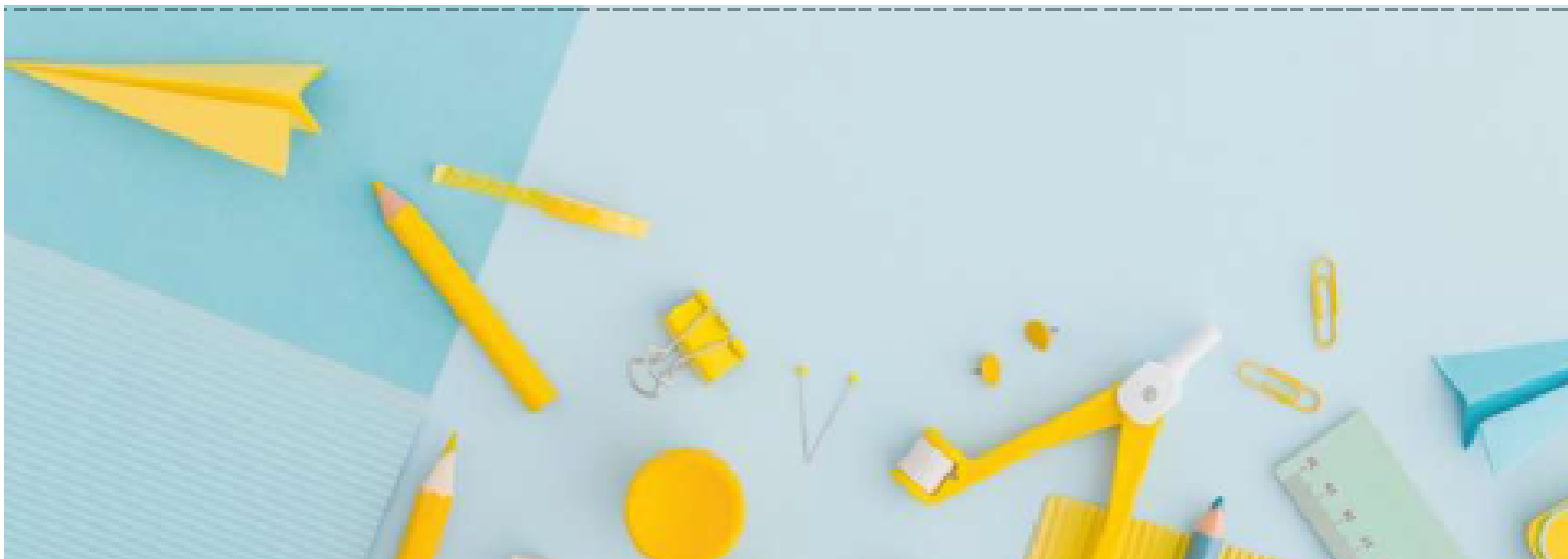
Partenaire des politiques publiques de la formation professionnelle, nous nous efforçons de proposer à nos stagiaires une expérience culturelle et citoyenne, complémentaire à la seule visée professionnelle.

Notre action en matière de formation est guidée par trois principes fondamentaux :

. **L'HUMANISME** nous vous écoutons pour mieux développer vos qualités humaines.

. **LE SUR-MESURE** le contenu de nos formations, nos outils et nos ressources pédagogiques s'adaptent à vos besoins, en évolution permanente.

. **LE PROFESSIONNALISME** quel que soit notre niveau d'intervention, nous vous garantissons un accompagnement de qualité.



# LE CAP AEPE

---

## OBJECTIFS DE LA FORMATION :

Former les futurs professionnels de la petite enfance qui pourront travailler soit en structures collectives (EAJE, ACM, école maternelle) soit en accueil à domicile (MAM, AMA, employé à domicile).

## FORMATION EN ALTERNANCE :

530 heures en centre de formation (2 jours par semaine)

760 heures en entreprises (les autres jours de la semaine)

**ENSEIGNEMENTS GENERAUX** (nécessaires pour les candidats ne justifiant pas déjà d'un diplôme de niveau V minimum) :

EG 1 : Français, histoire-géographie et enseignement moral et civique

EG 2 : Mathématiques, sciences physique et chimique

EG 3 : Education physique et sportive

EG 4 : PSE (Prévention Santé Environnement)

## ENSEIGNEMENTS PROFESSIONNELS

EP 1 : Accompagner le développement de l'enfant

EP 2 : Exercer son activité en accueil collectif

EP 3 : Exercer son activité en accueil individuel



# INFORMATIONS

---

## MODALITES DE SUIVI ET D'ÉVALUATION :

Des évaluations sont régulièrement menées en centre. Les outils utilisés sont divers : QCM, annales de CAP (matières générales et professionnelles), évaluation orales.

Le diplôme est remis pour les candidats qui se sont présentés à l'examen (en candidat libre) et qui ont validé le CAP AEPE en obtenant une note minimale de 10/20.

## CRITERES QUALITE Formation

Taux de réussite aux examens par an : 97 %

Taux de rupture ou d'abandon par an : 6 %

Taux d'insertion professionnelle par an : En cours

Taux d'interruption en cours de formation : 6 %

Taux de poursuite d'étude : En cours



# PUBLIC ET PREREQUIS

---

## PRE REQUIS :

Avoir 17 ans l'année de formation

Et si vous avez un diplôme de niveau CAP ou BEP ou supérieur vous pourrez être allégé des matières générales.

## MODALITES D'ACCES A LA FORMATION :

- Après un parcours de formation sous statut d'élève ou d'étudiant
- En contrat d'apprentissage
- Après un parcours de formation continue
- En contrat de professionnalisation
- En cours d'emploi

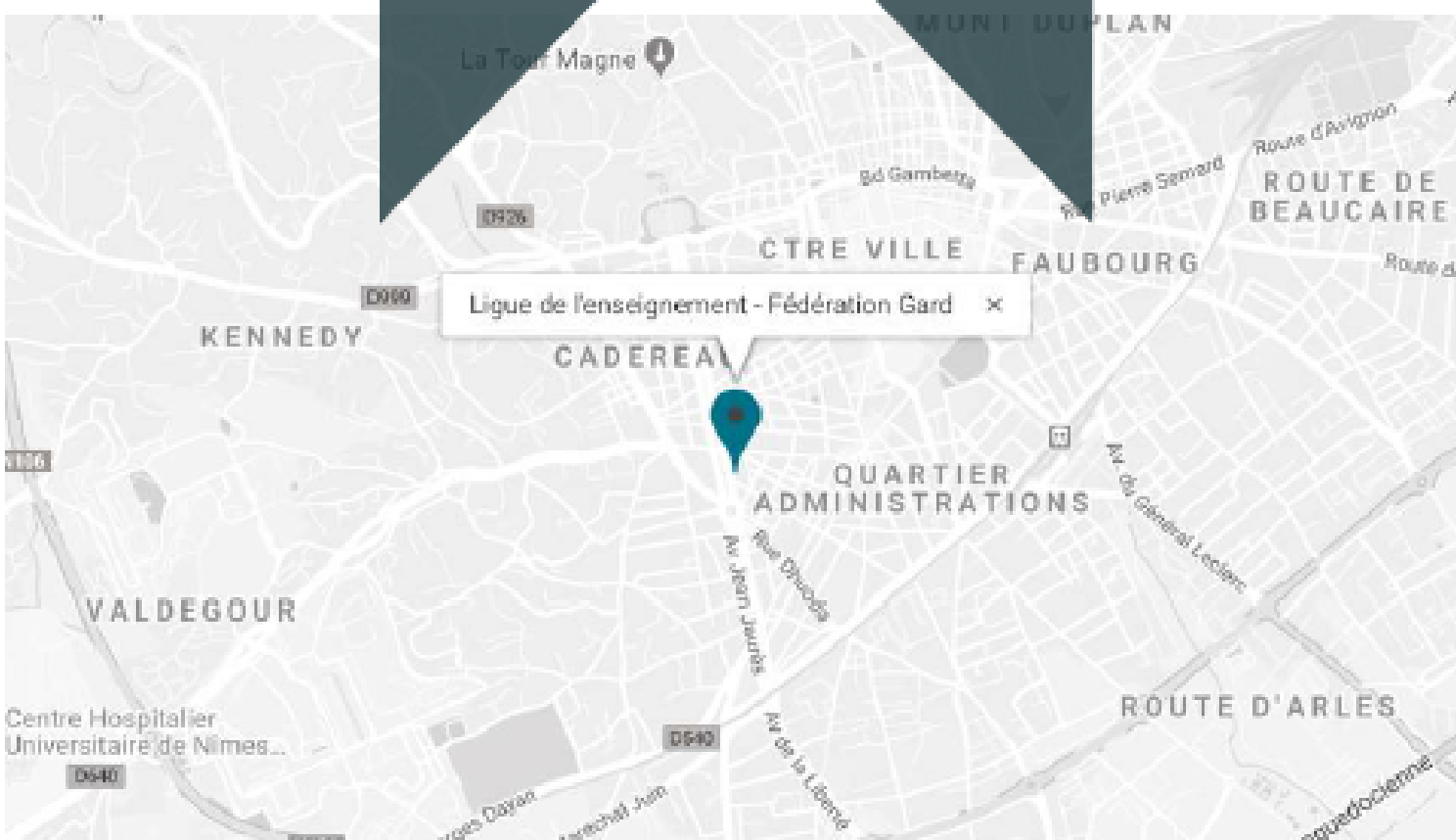


Téléphone : 04 66 36 31 31 Adresse : 49 Avenue Jean Jaurès 30900 Nîmes

Les réseaux sociaux évoluent :  
La Ligue de l'enseignement aussi !  
- Suivez-nous dans nos aventures -



LA  
LIGUE  
GARD



LA LIGUE DE L'ENSEIGNEMENT DU GARD AVANCE AVEC VOUS !

